

POZNAJ

# WHITE BERG TFI S.A.

---



WHITE BERG TFI S.A.

# WHITE BERG W LICZBACH

---

Wartość  
aktywów

**3,04 MLD**

Liczba  
Funduszy

**36**

Fundusze  
Sekurytyzacyjne

**14**

Doświadczenie  
w branży

**12 LAT**



O NAS

# WHITE BERG TFI S.A.

---

White Berg Towarzystwo Funduszy Inwestycyjnych S.A. jest towarzystwem funduszy inwestycyjnych, wyspecjalizowanym w zarządzaniu zamkniętymi funduszami inwestycyjnymi. Nasze doświadczenie to szerokie wykorzystanie konstrukcji FIZ, FIZ AN oraz NS FIZ. Wieloletnia współpraca z renomowanymi zewnętrznymi kancelariami prawnymi i podatkowymi oraz firmami specjalizującymi się w audycie i wycenie aktywów, pozwala na profesjonalne i długofalowe konstruowanie

oraz zarządzanie strukturami inwestycyjnymi.

Jesteśmy aktywni na rynku od 2009 roku, a nasz zespół to osoby z bogatym, wieloletnim doświadczeniem w polskich i międzynarodowych instytucjach finansowych. Nasz zespół przeprowadził dziesiątki transakcji oraz współtworzył setki funduszy inwestycyjnych.





WHITE BERG TFI S.A.

# CZYM SIĘ ZAJMUJEMY

---

Naszą filozofią inwestycyjną jest wzrost wartości kapitału poprzez generowanie oczekiwanych zwrotów dla Inwestorów. W całym procesie, bezpieczeństwo i płynność inwestycji, są kluczowymi parametrami. Najbardziej jednak zależy nam na budowaniu zaufania naszych Klientów i bezpieczeństwie powierzonych nam środków. Oferujemy naszym Klientom rozwiązania inwestycyjne szyte na miarę ich oczekiwań oraz dostosowane do otoczenia prawnego i rynkowego.

Zarządzamy funduszami inwestycyjnymi zamkniętymi inwestującymi w nieruchomości i wierzytelności, które nie są skorelowane z publicznym rynkiem akcyjnym i nie ulegają wahaniom wynikającym ze zmienności tego rynku. Inwestorzy korzystający z tego typu rozwiązań są świadomi ograniczonej płynności w krótkim czasie, rekompensowanej powtarzalnym wynikiem generowanym z posiadanych przez fundusze aktywów.

WHITE BERG TFI S.A.

# NASZA OFERTA OBEJMUJE



Reprezentowanie funduszu wobec instytucji i podmiotów zewnętrznych.



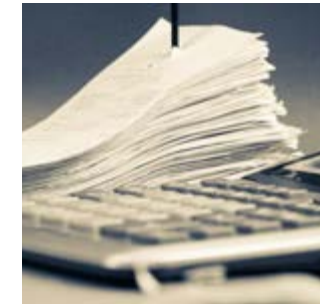
Nawiązywanie współpracy z konkurencyjnymi dostawcami usług lub przenegocjowanie kosztów z dotychczasowymi dostawcami usług.



Raportowanie i sprawozdawczość do KNF, NBP, GIIF, GUS.



Prowadzenie ewidencji uczestników funduszu.



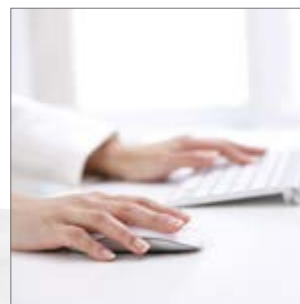
Obsługę kolejnych emisji certyfikatów, w tym sporządzenie wymaganych prawem dokumentów emisyjnych.



Rejestrację zmian danych funduszu.



Współpracę z depozytariuszem.



Zapewnienie obsługi księgowej funduszy oraz wyceny aktywów.



Współpracę z podmiotem dokonującym przeglądu półrocznego i badania rocznego sprawozdania finansowego.



Organizację Zgromadzeń Inwestorów.

# FUNDUSZE KTÓRE TWORZYMY

## FUNDUSZE INWESTYCYJNE ZAMKNIĘTE

Fundusze inwestycyjne zamknięte tworzone są zwykle z myślą o tych, którzy poszukują szerszych możliwości inwestycyjnych niż te, które oferowane są w funduszach otwartych.

### CECHY:

- tytułem uczestnictwa jest certyfikat inwestycyjny
- możliwość nabycia w subskrypcji lub na GPW, jeżeli zostały dopuszczone do obrotu
- brak ograniczeń w wyborze klasy aktywów
- okresowa wycena (miesięczna lub kwartalna oraz na 7 dni przed rozpoczęciem kolejnej emisji)

## FUNDUSZE INWESTYCYJNE ZAMKNIĘTE AKTYWÓW NIEPUBLICZNYCH

To rodzaj FIZ, który lokuje co najmniej 80% wartości swoich aktywów w aktywa inne niż:

papiery wartościowe będące przedmiotem publicznej oferty lub papiery wartościowe dopuszczone do obrotu na rynku regulowanym, instrumenty rynku pieniężnego, chyba że zostały wyemitowane przez spółki niepubliczne, których akcje lub udziały wchodziły w skład portfela inwestycyjnego funduszu.

## NIESTANDARYZOWANY SEKURYTYZACYJNY FUNDUSZ INWESTYCYJNY ZAMKNIĘTY

Zadaniem NS FIZ-u jest skupowanie istniejących na rynku wierzytelności (sekurytyzacja długów). Efektem sekurytyzacji jest przekształcenie wierzytelności istniejących lub przyszłych w papiery wartościowe.

### CECHY:

NSFIZ jest właścicielem wierzytelności realizuje zyski dla Klientów w procesie odzyskiwania/dochodzenia wierzytelności



WHITE BERG TFI S.A.

# FIZ AN\*

MERA FIZ AN

WHITE BERG POŻYCZEK  
NIERUCHOMOŚCIOWYCH  
FIZ AN

NCI DEVELOPMENT FIZ AN

GO FUND FIZ

REAL ESTATE INVESTMENT  
FIZ AN

CAMPANULA  
CAPITAL FIZ AN

RING CAPITAL  
FIZ AN

FIZ AN VENTURE CAPITAL  
SATUS

STING FIZ AN

VALUE FUND  
POLAND ACTIVIST FIZ

COBANT CAPITAL  
FIZ AN

SOVEREIGN 1  
FIZ AN

SOVEREIGN 3  
FIZ AN

SOVEREIGN 5  
FIZ AN

CC72 FIZ AN

CC50 FIZ AN

MEZZANINE  
RESTRUKTURYZACJI  
PRZEDSIĘBIORSTW  
FIZ AN

LARQ GROWTH FUND I FIZ

**FIZ AN** - Fundusz Inwestycyjny Zamknięty Aktywów Niepublicznych

WHITE BERG TFI S.A.

# NS FIZ\*

PRAGMA 1 NFS FIZ

GROM WINDYKACJI  
NS FIZ

GETPRO NS FIZ

UNIVERSE NS FIZ

UNIVERSE 2 NS FIZ

UNIVERSE 3 NS FIZ

LIQUITY FIZ NFS

CENTAURIS 2  
NS FIZ

PRIME NS FIZ

DEBITO NS FIZ



WHITE BERG TFI S.A.

# ZARZĄD 1/2

## **MAREK WOŁOS**

Wiceprezes Zarządu

Absolwent Politechniki Lubelskiej na Wydziale Zarządzania. Posiada 20 letnie doświadczenie w pracy na rynku kapitałowym. Ekspert w zakresie rynków OTC. Analityk rynków finansowych, publicysta i komentator z dziedziny makroekonomii, gospodarki i rynków finansowych. Gość audycji radiowych i programów telewizyjnych. Autor opracowań dotyczących rynku walutowego oraz kapitałowego. Współautor książki: „Analiza rynku forex w praktyce. Jak skutecznie połączyć analizę techniczną i fundamentalną”. Karierę zawodową rozpoczął w 2000 r. w spółce Treasury Management Services, która przekształciła się w Dom Maklerski TMS Brokers. W latach 2004 – 2010 Dyrektor w TMS Brokers

odpowiedzialny za departamenty: analiz, doradztwa walutowego, edukacji i szkoleń. W latach 2010 – 2015 członek zarządu Domu Maklerskiego odpowiedzialny za: strategię tradingu i zarządzanie ryzykiem. Od 2015 r. wykładowca akademicki w Wyższej Szkole Przedsiębiorczości i Administracji (WSPA) w Lublinie oraz na Politechnice Lubelskiej. Od 2016 roku związany jest z Izbą Domów Maklerskich, gdzie pełni funkcję Eksperta ds. rynków OTC/CFD. W latach 2016–2017 Przewodniczący Rady Nadzorczej w Domu Maklerskim Athena Investments.



WHITE BERG TFI S.A.

# ZARZĄD 2/2

## JAKUB STOLARCZYK

Wiceprezes Zarządu

Absolwent Wyższej Szkoły Bankowej w Poznaniu na kierunku Finanse międzynarodowe. Przez kilkanaście lat zdobywał doświadczenie w instytucjach finansowych na różnych stanowiskach początkowo tworząc produkty i usługi inwestycyjne (Dom Maklerski IDM-SA oraz Dom Maklerski BDM S.A.) następnie wykorzystując nabytą wiedzę i doświadczenie do wykonywania funkcji compliance, kontroli wewnętrznej jak również do zarządzania ryzykiem operacyjnym (Dom Maklerski TMS Brokers S.A. oraz Ikano Bank S.A. Oddział w Polsce). Od roku 2018 członek rady nadzorczej Domu Maklerskiego TMS Brokers S.A. W latach 2017-2019 członek grupy konsultacyjnej przy European Securities

and Markets Authority (Robocza Grupa Konsultacyjna Stałego Komitetu Ochrony Inwestora i Pośredników ESMA). Współautor przewodnika „Przeciwdziałanie praniu pieniędzy oraz finansowaniu terroryzmu. Praktyczny przewodnik”, (Wolters Kluwer, listopad 2018) oraz komentarza „Przeciwdziałanie praniu pieniędzy oraz finansowaniu terroryzmu” (Wolters Kluwer, 2019). Posiada certyfikaty ACI Dealing (ACI Forex), Operational Risk Manager (PRMIA), PRM Associate (PRMIA).





WHITE BERG TFI S.A.

## RADA NADZORCZA 1/3

### **BARTŁOMIEJ STĘPIEŃ** Przewodniczący Rady

Absolwent Wydziału Prawa Administracji i Ekonomii Uniwersytetu Wrocławskiego oraz Freie Universität Berlin (magister prawa niemieckiego). Ukończył także Szkołę Prawa Niemieckiego na Uniwersytecie Humboldta w Berlinie. W trakcie kilkuletniego pobytu w Niemczech pracował m.in. w Bundestagu Republiki Federalnej Niemiec. Adwokat, LL.M., specjalizujący się w prawie spółek, prawie handlowym oraz prawie rynków kapitałowych. Obecnie jako partner w kancelarii EVERBERG kieruje pracami zespołu zajmującego się obsługą spółek publicznych oraz funduszy inwestycyjnych. Do 2015 r. pełnił funkcję menadżera kieru-

jącego praktyką rynków kapitałowych w kancelarii Olesiński i Wspólnicy. Doradza przy emisjach akcji i obligacji emitentom notowanym na rynku regulowanym oraz w alternatywnym systemie obrotu. Prowadził kilkadziesiąt projektów typu M&A, obejmujących akwizycje, przekształcenia, łączenia i podziały spółek. Jego doświadczenie obejmuje prowadzenie i koordynację przeglądów typu due diligence, obsługę prawną transakcji fuzji i przejęć (M&A) w tym zwłaszcza prowadzenie negocjacji w imieniu inwestora jak również udziałowców mniejszościowych. Autor publikacji prasowych i książkowych (m.in.: „Ustawa o obligacjach. Komentarz praktyków”).





WHITE BERG TFI S.A.

## RADA NADZORCZA 2/3

### **DARIUSZ GŁOGOWSKI** Członek Rady Nadzorczej

Absolwent Uniwersytetu Ekonomicznego w Krakowie (magister na kierunku Finanse i Bankowość), Wyższej Szkoły Przedsiębiorczości i Zarządzania im. L. Koźmińskiego w Warszawie (studia podyplomowe w tematyce Funduszy inwestycyjnych oraz metod wyceny firmy), uczestnik Studium Doradcy Inwestycyjnego i Analityka Papierów Wartościowych, przygotowanego przez prof. Victora Borunia z Fordham University New York. Od roku 2012 posiadacz tytułu CFA. Karierę zawodową rozpoczął w roku 2005 w Banku BPH w zespole obsługującym największych klientów korporacyjnych banku. Pracę w bankowości korporacyjnej kontynuował

w Banku Pekao, Fortis Banku oraz Banku Millennium. Od roku 2012 pracownik Wydziału Bankowości Inwestycyjnej w Domu Maklerskim BDM, gdzie jest odpowiedzialny za transakcje typu IPO, emisje obligacji, M&A, wyceny spółek itp. Brał udział m.in. w projektach PCC Rokita, PCC Exol, transakcje M&A. Od początku swojej kariery zaangażowany w działalność różnych spółek jako współwłaściciel lub członek zarządu. Brał udział w licznych szkoleniach w zakresie rynku kapitałowego, analizy finansowej oraz prowadzenia biznesu.





WHITE BERG TFI S.A.

## RADA NADZORCZA 3/3

### **DARIUSZ MARTYNOW**

Członek Rady Nadzorczej

Absolwent Wydziału Prawa Uniwersytetu Warszawskiego w Warszawie, który ukończył w 1985 roku. Po ukończeniu aplikacji radcowskiej, w 1992 roku uzyskał wpis na listę radców prawnych. Praktykę zawodową jako aplikant radcowski rozpoczął w Kancelarii Prawnej „Juris”, gdzie zajmował się sprawami z zakresu przekształceń własnościowych, tworzeniem spółek prawa handlowego oraz obrotem nieruchomości. W latach 1992–2007 zatrudniony na stanowisku radcy prawnego w Narodowym Funduszu Ochrony Środowiska i Gospodarki, gdzie kierował również Wydziałem Radców Prawnych. W ramach wykonywanych obowiązków zajmował się w szczególności pomocą prawną w zakresie inwestycji kapitałowych, sporzą-

dzeniem umów inwestycyjnych, a także uczestniczył w projektach dokapitalizowania spółek publicznych oraz podwyższania kapitału zakładowego aportem (akcje, obligacje), ponadto sporządzał i nadzorował od strony prawnej umowy o podziale zabezpieczeń przy emisji papierów wartościowych. Od 2007 roku wykonuje zawód radcy prawnego w ramach indywidualnej kancelarii radcowskiej. W 2008 roku podejmuje współpracę z Bankiem Ochrony Środowiska S.A. w Warszawie. W ramach swojej działalności zawodowej specjalizuje się w szczególności w prawie handlowym w tym prawie spółek, prawie cywilnym, prawie bankowym, prawie rynku kapitałowego czy też prawie ochrony środowiska oraz prawie zamówień publicznych.

WHITE BERG TFI S.A.

# ZARZĄDZAJĄCY

---

**TOMASZ DUDA – CFA**  
Doradca Inwestycyjny nr 522

**PAWEŁ KLIMKOWSKI**  
Doradca Inwestycyjny nr 197

**KONRAD GRZEŚKOWIAK**  
Doradca Inwestycyjny nr 690

**ALEKSANDER OKSIUTA**  
Doradca Inwestycyjny nr 441

WHITE BERG TFI S.A.

# NASI PARTNERZY

---

**Q Securities**



**NPLPRAGMA**



**Q Value**





WHITE BERG TFI S.A.

# NOTA PRAWNA

---

Wszelkie informacje zamieszczone w powyższym materiale mają charakter informacyjny i nie stanowią oferty w rozumieniu ustawy z dnia 23.04.1964 r. – Kodeks Cywilny, jak również nie stanowią usługi doradztwa finansowego, prawnego i podatkowego oraz nie należy ich traktować jako rekomendacji dotyczących instrumentów finansowych, ich emitentów lub wystawców.

White Berg TFI S.A. dołożyło starań, by przedstawione informacje były rzetelne, jednak nie może zagwarantować ich poprawności, zupełności i aktualności. W każ-

dym czasie treść i wygląd zaprezentowanego materiału mogą zostać zmieniona bez uprzedzenia. Fundusze zarządzane przez White Berg TFI S.A. nie gwarantują realizacji założonego celu inwestycyjnego, ani uzyskania określonego wyniku inwestycyjnego. Należy liczyć się z możliwością utraty przynajmniej części wpłaconych środków.

Organem sprawującym nadzór nad White Berg TFI S.A. oraz funduszami zarządzanymi przez White Berg TFI S.A. jest Komisja Nadzoru Finansowego.

White Berg TFI S.A. z siedzibą w Bielsku-Białej przy ul. Stoja-

łowskiego 27, jest zarejestrowana w rejestrze przedsiębiorców prowadzonym przez Sąd Rejonowy w Bielsku-Białej, VIII Wydział Gospodarczy Krajowego Rejestru Sądowego pod numerem 0000273227. Kapitał zakładowy wynosi 2.750.000,00 złotych i został opłacony w całości.



WHITE BERG TFI S.A.

# DANE ADRESOWE

---

White Berg Towarzystwo Funduszy Inwestycyjnych S.A. z siedzibą  
w Bielsku-Białej

KRS: **0000273227**

NIP: **2060000588**

REGON: **240520950**

Kapitał Zakładowy 2 750 000 PLN, opłacony w całości.

**ADRES:**

ul. Stojłowskiego 27  
43-300 Bielsko-Biała  
telefon: (33) 812 84 94  
e-mail: [tfi@whitebergtfi.pl](mailto:tfi@whitebergtfi.pl)

**BIURO:**

ul. Sienna 75 (budynek 1, Sienna Center)  
00-833 Warszawa